

CORREO ELECTRONICO EN WINDOWS 7: WINDOWS LIVE MAIL

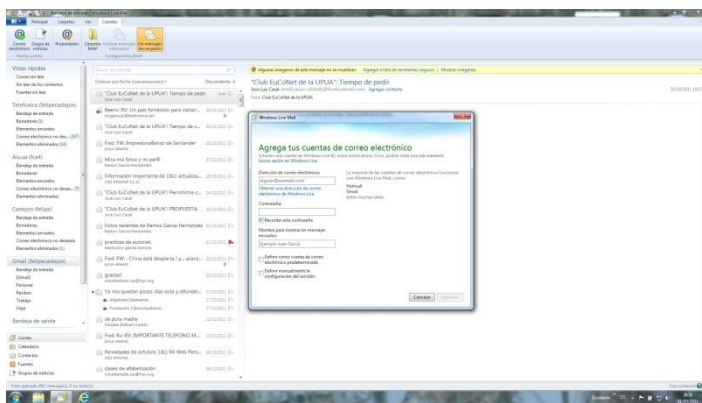
La aplicación de correo electrónico de WINDOWS 7 es: **WINDOWS LIVE MAIL**. Con este software podremos ver todos nuestros correos con solo pinchar en su correspondiente icono del escritorio. Se nos mostrarán todos los mensajes de todas nuestras cuentas de correo.

Esta aplicación se puede obtener gratuitamente en la siguiente dirección:

<http://www.microsoft.com/spain/windowslive/mail.aspx>

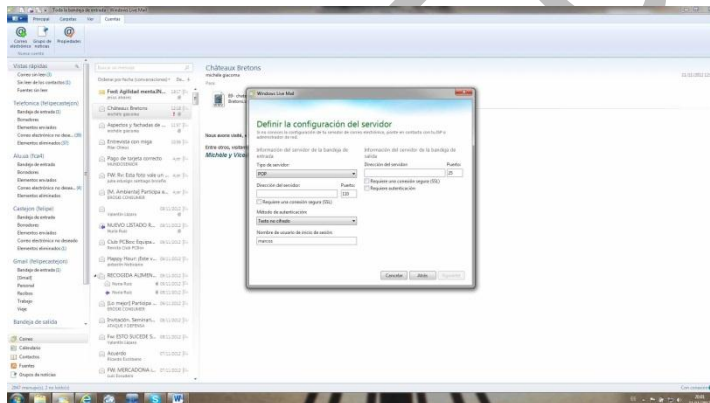
Una vez instalada en nuestro ordenador hay que configurar nuestras cuentas de correo, mediante el siguiente procedimiento:

1. Abrimos la aplicación que hemos instalado y vamos configurando la cuenta de correo:



- Ponemos nuestro indicativo para la cuenta de correo y nuestra contraseña.
- Después pinchamos en siguiente.

2. Escribimos los datos de nuestro servidor de correo:



Quando terminemos y le demos a: **ACEPTAR**, ya queda configurada nuestra cuenta de correo.

- Este proceso lo tenemos que repetir para cada una de las cuentas de correo que tengamos.

- Para configurar las siguientes cuentas tendremos que seleccionar en la barra superior la opción: **Cuentas**, y repetimos los pasos anteriores.

DATOS PARA CONFIGURAR LOS CORREOS

CORREO DE LA UNIVERSIDAD:

POP3: mail.alu.ua.es

SMTP: mail.alu.ua.es

CORREO DE GMAIL:

IMAP: imap.gmail.com

SMTP: smtp.gmail.com

CORREO DE TELEFONICA:

POP3: pop3.telefonica.net

SMTP: smtp.telefonica.net

CORREO DE ONO:

POP3: pop3.ono.com

SMTP: smtp.ono.com

CORREO DE YAHOO:

POP3: pop.mail.yahoo.com

SMTP: smtp.mail.yahoo.com

CORREO DE HOTMAIL:

POP3: pop3.live.com

SMTP: smtp.live.com