

CONFIGURACION DE CORREO (OUTLOOK EXPRESS)

PARA TELEFÓNICA.NET

PROCEDIMIENTO A SEGUIR:

- 1.- Abre el programa **Outlook Express**.
- 2.- Escribe tu nombre en el campo **Nombre para mostrar** y a continuación haz clic en **Siguiente**.
- 3.- Escribe tu dirección de correo electrónico en el campo **Dirección de correo electrónico** y pulsa **Siguiente**
- 4.- En la ventana **Nombre del servidor de correo electrónico** hay tres campos a rellenar:
 - a.- Mi servidor de correo entrante es: **POP3**
 - b.- Servidor de correo entrante (POP3, IMAP o HTTP): **pop3.telefonica.net**
 - c.- Servidor de correo saliente (SMTP): **smtp.telefonica.net** y pulsa **Siguiente**
- 5.- En la ventana **Inicio de sesión de correo Internet**, hay dos campos a rellenar:
 - a.- Nombre de cuenta, que pondrás tu nombre de correo electrónico de la siguiente forma: ejemplo **felipecastejon\$telefonica.net** (hemos puesto \$ en lugar de @)
 - b.- Contraseña, donde pondrás tu clave, contraseña o password. Después marcarás **Recordar contraseña** y pulsas **Siguiente**
- 6.- Pulsa ahora **Finalizar**
- 7.- Pulsa en **Propiedades** y en la pestaña **Servidores** marcar **Mi servidor requiere Autenticación** y pulsamos en **Aceptar**.

En **Configuración**, debes marcar **Usar misma configuración que el servidor de correo entrante** y pulsa **Aceptar**.
Ahora das por configurado el correo pulsando en **Aplicar** y en **Aceptar**.
- 8.- En la ventana Cuentas de Internet, pulsa **Cerrar**

De esta forma, ha quedado configurado en tu ordenador el correo electrónico de telefonica.net y cuando quieras ver tus mensajes solo tienes que abrir este programa.

Si quieres que cuando se abra el programa, vaya directamente a la **Carpeta de entrada**, tienes que hacer lo siguiente:

- 9.- Selecciona **Herramientas**, y en **Opciones** en la pestaña **General** marca **Al comenzar, ir directamente a la "Bandeja de entrada"** y después pulsa en **Aceptar**

NOTA: Podemos comprobar la configuración que hemos realizado, de la siguiente forma: Seleccionamos **Herramientas** de la barra superior, y en el menú desplegado seleccionamos **Cuentas**, ahora en la pestaña **Correo** seleccionamos **Propiedades** y las pestañas siguientes: **General**, **Servidores** y **Conexión**, quedarán de la siguiente forma:

General



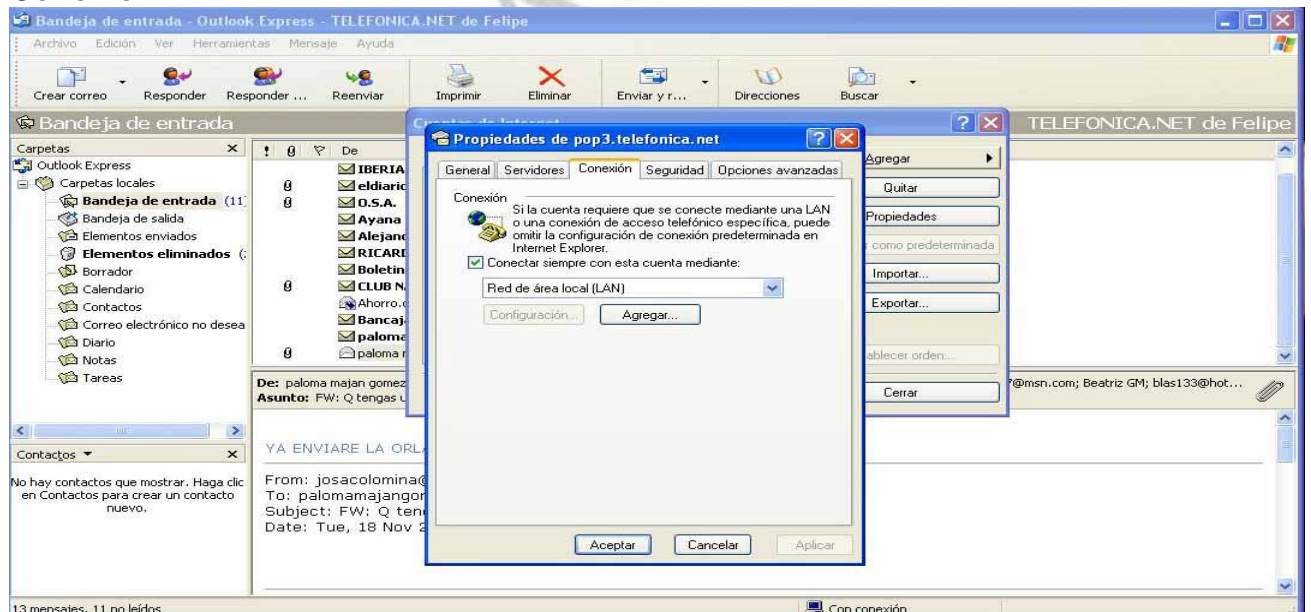
La apertura al alza en EEUU

Servidores



La apertura al alza en EEUU

Conexión



Las otras pestañas: **Seguridad** y **Opciones avanzadas**, no hay que configurarlas.